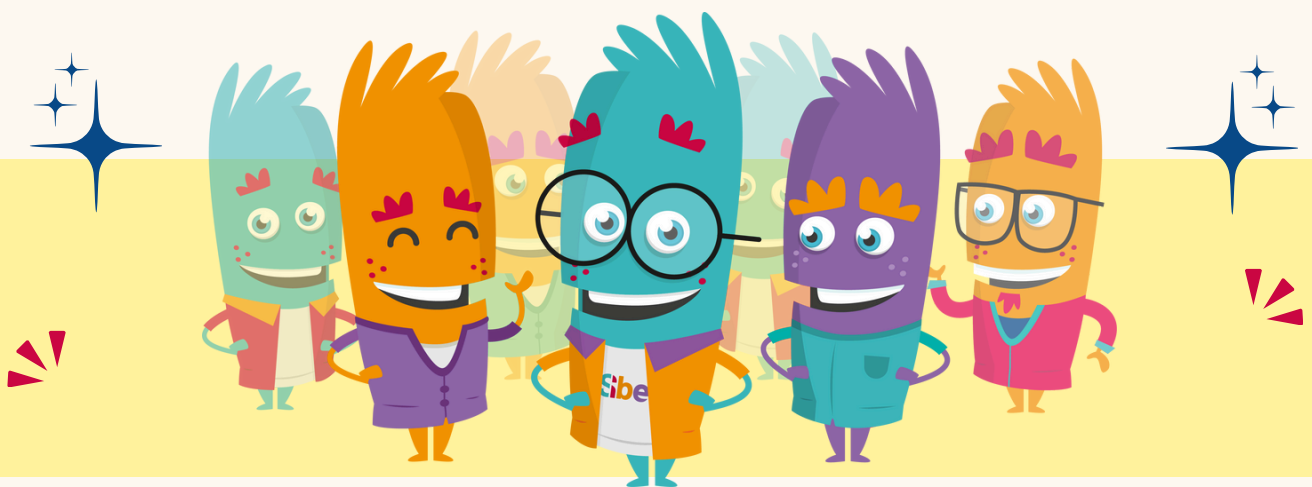




Pilootproject chronic care -
Samenwerkingsverband geïntegreerde zorg

2016-2024



Sibe is een initiatief van De Koepel vzw, met steun van de
FOD Volksgezondheid

HEEL ERG BEDANKT!

Je BENT

geweldig!



Met veel **trots en dankbaarheid** blikken we terug op Sibe (Samen is Beter), een project dat sinds zijn oprichting een cruciale rol heeft gespeeld in het bevorderen van geïntegreerde zorg in West-Vlaanderen.

Gedurende de afgelopen jaren hebben we ons ingezet om de kwaliteit van zorg en welzijn voor kwetsbare burgers te verbeteren door **samenwerking** tussen zorgverleners, welzijnsorganisaties, mantelzorgers en burgers te versterken.

De weg die we hebben afgelegd, was er een van constante groei en **innovatie**. We hebben bruggen gebouwd tussen sectoren, nieuwe samenwerkingsverbanden opgezet en innovatieve projecten gelanceerd die een blijvende impact hebben gehad op de regio.

In deze bundel vindt u een overzicht van onze belangrijkste activiteiten, documenten en tijdslijnen. Deze reflecteren niet alleen onze inspanningen, maar ook de waardevolle bijdragen van onze partners. Zonder hen zou het niet mogelijk zijn geweest om zoveel te bereiken. De eerstelijnszones, ziekenhuizen, thuiszorgorganisaties en vele andere betrokkenen hebben samen met ons gewerkt aan een **geïntegreerd zorglandschap** dat ook na de stopzetting van het pilootproject Sibe zal blijven bestaan.

We willen iedereen **bedanken** die op welke manier dan ook heeft bijgedragen aan het succes van Sibe.

We hopen dat deze bundel niet alleen een terugblik biedt op wat we samen hebben gerealiseerd, maar ook dient als inspiratie voor toekomstige initiatieven in de zorgsector.

Samen is beter – nu en in de toekomst.

Met warme groet,

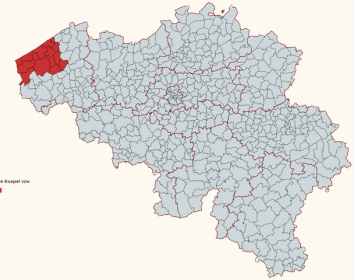
Het bestuur van Sibe



ONZE REGIO



Samen
Instappen
Betere zorg
Extra zorg



EERSTELIJNSZONE
WESTKUST&POLDER



EERSTELIJNSZONE
HOUTLAND EN POLDER



EERSTELIJNSZONE
MIDDENKUST



WAAR EN HOE VANAUF 2025?

Sibe heeft een sterke basis gelegd voor geïntegreerde zorg in de regio. In de toekomst zullen de zorggraden, samen met ons opgebouwde netwerk, dit verder uitbouwen en verankeren. Dit biedt kansen om de kennis en samenwerkingen duurzaam over te dragen.



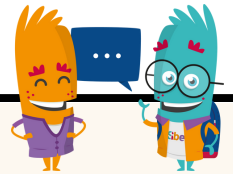
ZORG-ID



Het voorstellen van het **zorgteam** (bv. mantelzorgers, huisarts, huisapotheker ...) op een kaartje dat bijgehouden kan worden samen met de identiteitskaart.

Doelgroep	Alle burgers
Looptijd	2019 – 2024
Waar en hoe vanaf 2025?	Momenteel wordt er niet meer ingezet op een papieren kaartje. Wel blijft het meteen zichtbaar zijn van het zorgteam essentieel bij geïntegreerde zorg. Neem contact op met uw eerstelijnszone bij vragen hieromtrent.

BREDE KIJK OP GEZONDHEID



Een **intermutualistisch** project waarbij de noden op vlak van gezondheid van kwetsbare groepen in een bepaalde stad/gemeente in kaart worden gebracht. Hierbij wordt de tool van **Positieve Gezondheid** gebruikt.

De noden worden vervolgens vertaald in **actiepunten** voor zowel het lokaal bestuur als andere organisaties.

Doelgroep	Kwetsbare personen, lokale besturen, organisaties in zorg en welzijn
Looptijd	2021 – 2024
Waar en hoe vanaf 2025?	Er werd samen met de mutualiteiten een draaiboek opgemaakt om hier binnen uw gemeente/stad mee aan de slag te gaan. Dit draaiboek is aan te vragen via uw eerstelijnszone.

ZORGCONTINUÏTEIT



In de pilootfase werd er samen met de werkgroep gefocust op de zorgcontinuïteit van **persoonsgerichte informatie bij personen met dementie**. Er werd als eerste een voorbereidend onderzoek uitgevoerd om de **noden in kaart** te brengen. In een tweede fase werden partners lokaal bij elkaar gebracht om **aanbevelingen** uit te werken in kader van een optimale zorgcontinuïteit. Een **infographic** werd ontwikkeld.

Doelgroep	Professionals die werken met personen met dementie
Looptijd	2022 – 2024
Waar en hoe vanaf 2025?	Het rapport zorgcontinuïteit en de bijhorende infographic zijn te vinden bij uw eerstelijnszone. Uit de evaluatie van de lokale verbidingsplatformen blijkt dat hulpverleners vooral een meerwaarde ondervinden van het netwerken en het leren kennen van elkaars organisatie. Het expertisecentrum dementie Foton gaat daarom in overleg met de lokale eerstelijnszones en bekijkt de mogelijkheden om samen te werken bij de organisatie van toekomstige overlegplatformen dementie.

WEGWIJS IN GEZONDHEID



Wegwijs in gezondheid is een **spel** om mensen wegwijs te maken in het zorg- en welzijnslandschap.

In een piloot werd het spel samen met **logo Brugge-Oostende** en de **eerstelijnszones** uitgetest bij verschillende doelgroepen.

In kader van verduurzaming werd er ingezet op een **trainde-trainer**.

Doelgroep	Organisaties in zorg en welzijn, onderwijs
Looptijd	2023 - 2024
Waar en hoe vanaf 2025?	Contacteer logo Brugge-Oostende of uw eerstelijnszone voor meer informatie. Zo is het bijvoorbeeld mogelijk dit spel uit te lenen.

GEZONDHEIDSAMBASSADEURS



Gezondheidsambassadeurs zijn **sterke figuren** uit kwetsbare doelgroepen die worden opgeleid rond verschillende **gezondheidsthema's**. Daarna werken zij outreachend en **verspreiden** zij de informatie verder bij kwetsbare doelgroepen aan de hand van een interactief spel (samenwerking met **FMDO**).

Doelgroep	Kwetsbare personen met een migratieachtergrond
Looptijd	2021 – 2024
Waar en hoe vanaf 2025?	FMDO (Federatie van Mondiale & Democratische Organisaties) bekijkt momenteel de opties om deze good practice te verduurzamen.

#WVLMANTELT MEE



Stuurgroep op **West-Vlaams niveau** in kader van mantelzorg. Momenteel is er een sterke **aansluiting** met het **Vlaams mantelzorgplan** en krijgt dit plan zodoende ook meer lading in West-Vlaanderen. Zo werd bijvoorbeeld samen ingezet op de organisatie van een inspiratiedag omtrent mantelzorgondersteuning in en rond het ziekenhuis.

Doelgroep	Mantelzorgers
Looptijd	2020 – 2024
Waar en hoe vanaf 2025?	Het Vlaams Expertisepunt Mantelzorg en het Vlaams Mantelzorgplatform bekijken momenteel de opties om dit concept te verduurzamen.

LOKAAL BELEID MANTELZORG (GLUREN BIJ DE BUREN)



In kaart brengen van het lokaal **mantelzorgbeleid** bij de **lokale besturen** uit de Sibe-regio en het **samenbrengen** van stakeholders (mantelzorgverenigingen, lokale besturen en eerstelijnszones) om elkaar te informeren en inspireren.

Doelgroep	Lokale besturen
Looptijd	2023 - 2024
Waar en hoe vanaf 2025?	Binnen de drie eerstelijnszones wordt mantelzorg opgenomen. Zo spelen zij een verbindende rol en zetten ze in op expertisedeling.

TRANSMURALE MEDICATIEOVERDRACHT



Momenteel wordt transmurale medicatieoverdracht ondersteund door het gebruik van de **'groene enveloppe'**. Wanneer een patiënt vertrekt uit het ziekenhuis, krijgt hij deze enveloppe mee. Hierin zit een duplicaat van het medicatieschema, bedoeld voor de huisapotheker.

Doelgroep	Alle burgers
Looptijd	2021-2024
Waar en hoe vanaf 2025?	Verschillende ziekenhuizen in de regio zetten hier verder op in. Contacteer hen of contacteer de beroepsvereniging van de apothekers bij verdere vragen.

CASEMANAGEMENT



Er werd ingezet op de ondersteuning van personen met **multiple ziekenhuisheropnames** die momenteel buiten de inclusiecriteria van de P3-projecten vallen. Verder organiseerden wij op West-Vlaams niveau een **intervisie** om casemanagers samen te brengen in een lerend netwerk.

Doelgroep	Personen met multiple ziekenhuisopnames – casemanagers
Looptijd	2021 – 2024
Waar en hoe vanaf 2025?	De eerstelijnszones verkennen momenteel welke rol ze kunnen opnemen in het verhaal van zorgcoördinatie, casemanagement en MDO. Verder zijn de P3-projecten in onze regio, namelijk Cape en Zorg24, verder bereikbaar bij vragen.

OPSTARTTRAJECT DIABETES

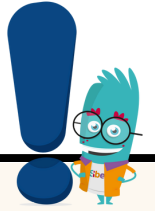


Het bieden van **ondersteuning** om het nieuwe **opstarttraject diabetes** te implementeren in de regio.

Doelgroep	Professionals die werken met personen met diabetes
Looptijd	2024
Waar en hoe vanaf 2025?	De ondersteunende materialen zijn verkrijgbaar bij uw eerstelijnszone. U kunt ook steeds de Diabetes Liga contacteren bij vragen omtrent het opstarttraject. Ook op de website van het RIZIV vindt u meer informatie.

WERKGERELATEERD (BE.WELL.PRO)

WELZIJN



Sibe nam deel aan de **Be.Well.Pro studie**. Hierbij werd het werkgerelateerd welzijn van hulpverleners in de regio in kaart gebracht. Daarna werd een **intercollegiale coaching** zelfzorg voor thuisverpleegkundigen georganiseerd.

Doelgroep	Zorgprofessionals
Looptijd	2022 - 2024
Waar en hoe vanaf 2025?	Het inzetten op jobtevredenheid maakt deel uit van de Quintuple Aim. Contacteer dus zeker uw eerstelijnszone of logo Brugge-Oostende indien u hier binnen uw organisatie verder mee aan de slag wil.

DOELGERICHTE ZORG



De organisatie van **opleidingen** rond verschillende tools van doelgerichte zorg (bv. Positieve gezondheid, doelgericht zorg traject Vivel, intervisie Zorg-Esperanto).

Doelgroep	Zorgprofessionals en mantelzorgers
Looptijd	2020 – 2024
Waar en hoe vanaf 2025?	De eerstelijnszone kan bij lokale noden bekijken welk aanbod er in de toekomst kan georganiseerd worden in de regio. Ook Vivel en de Academie Voor De Eerste lijn nemen hier een rol in op.

DIGITALE VAARDIGHEDEN



De noden omtrent het **veilig, digitaal en interdisciplinair delen** van gegevens tussen hulpverleners werden in kaart gebracht. Vervolgens werden in samenwerking met het samenwerkingsverband empact een brochure, poster en handleiding ontwikkeld.

Doelgroep	Zorgprofessionals
Looptijd	2023 – 2024
Waar en hoe vanaf 2025?	Contacteer uw eerstelijnszone bij interesse in de ontworpen materialen. Verder zet men bij Vivel ook in op een training 'veilig communiceren in de zorg'.

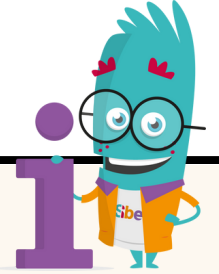
INLEEFSESSIE DEMENTIE MET VR-BRIL



De activiteit met de VR-brillen is gericht op het ondersteunen van mantelzorgers en professionals die werken met **personen met dementie**. Door middel van **virtual reality-brillen** kan men de impact van dementie op een realistische manier ervaren, zodat men een beter inzicht krijgt in de **beleving** van mensen met dementie.

Doelgroep	Zorgprofessionals en mantelzorgers
Looptijd	2019 – 2024
Waar en hoe vanaf 2025?	Deze activiteit werd samen met sTimul, het zorgethisch lab van VIVES, georganiseerd. Contacteer dan ook sTimul bij interesse in de organisatie van deze activiteit.

GEZONDHEIDSVAAARDIGHEDEN



We zetten ons binnen onze regio op verschillende manieren in op het bevorderen van **gezondheidsvaardigheden**. Zo werd bijvoorbeeld een sessie georganiseerd rond gezondheidsvaardige organisaties.

Doelgroep	Organisaties in zorg en welzijn, onderwijs, lokale besturen
Looptijd	2023-2024
Waar en hoe vanaf 2025?	Contacteer het logo Brugge-Oostende bij interesse rond het thema gezondheidsvaardige organisaties.

PERINATALE MENTALE GEZONDHEID



De activiteit rond perinatale mentale gezondheid richt zich op het ondersteunen van kwetsbaren tijdens de **pre- en postnatale periode**. Sibe fungeerde samen met de eerstelijnszone als facilitator en ondersteuner bij het opzetten, uitbreiden en evalueren van dit **zorgpad**. We brachten partners samen en zorgden voor kennisdeling en coördinatie tussen zorgverleners.

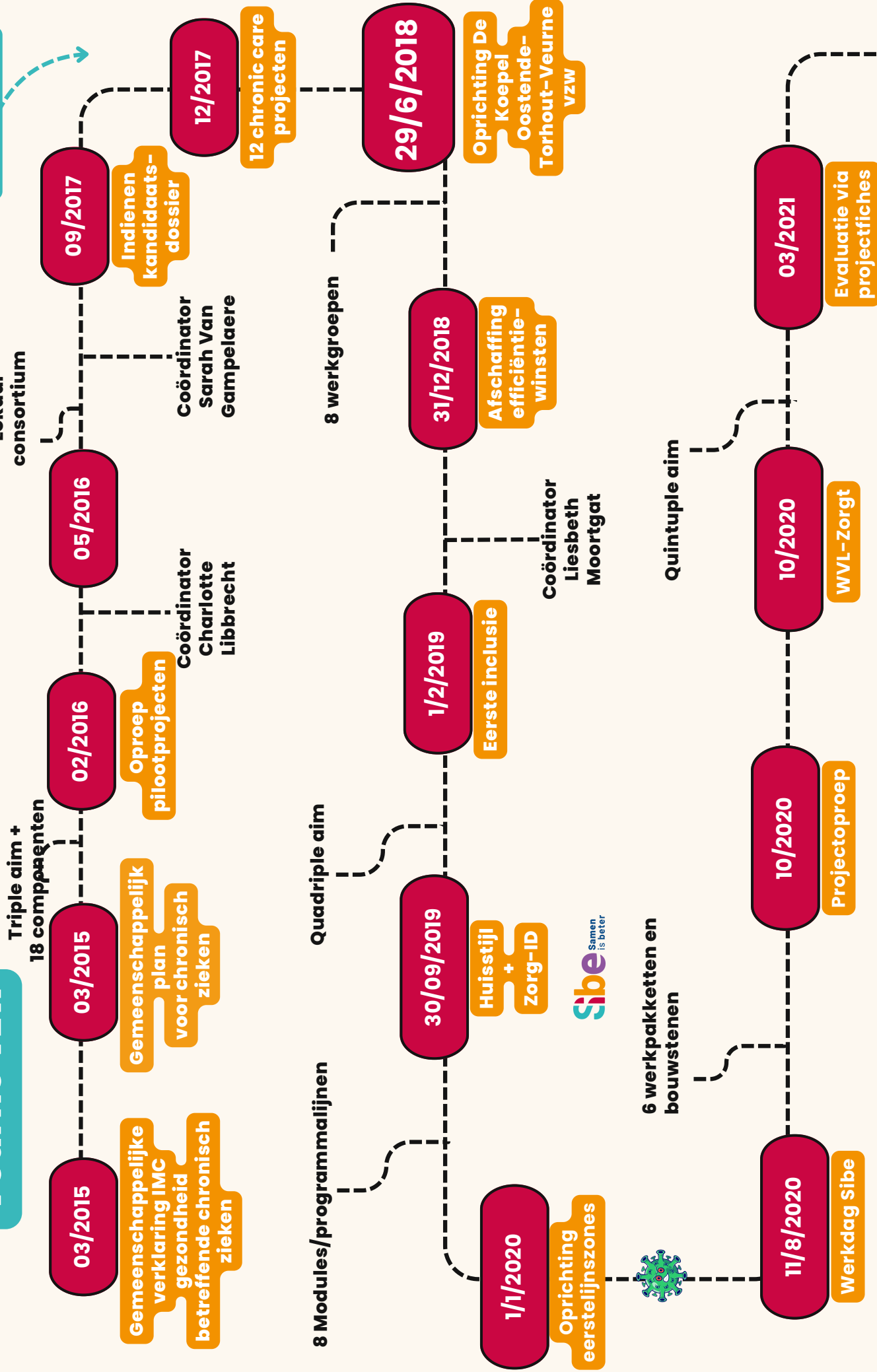
Doelgroep	Zorgprofessionals, kwetsbare zwangeren
Looptijd	2023-2024
Waar en hoe vanaf 2025?	Op heden werkt men aan een interfederaal programma perinatale mentale gezondheid. Het implementatieplan is momenteel in opmaak. Contacteer uw eerstelijnszone bij vragen omtrent dit programma.

Traject De Koepel Torhout-Oostende- Veurne vzw

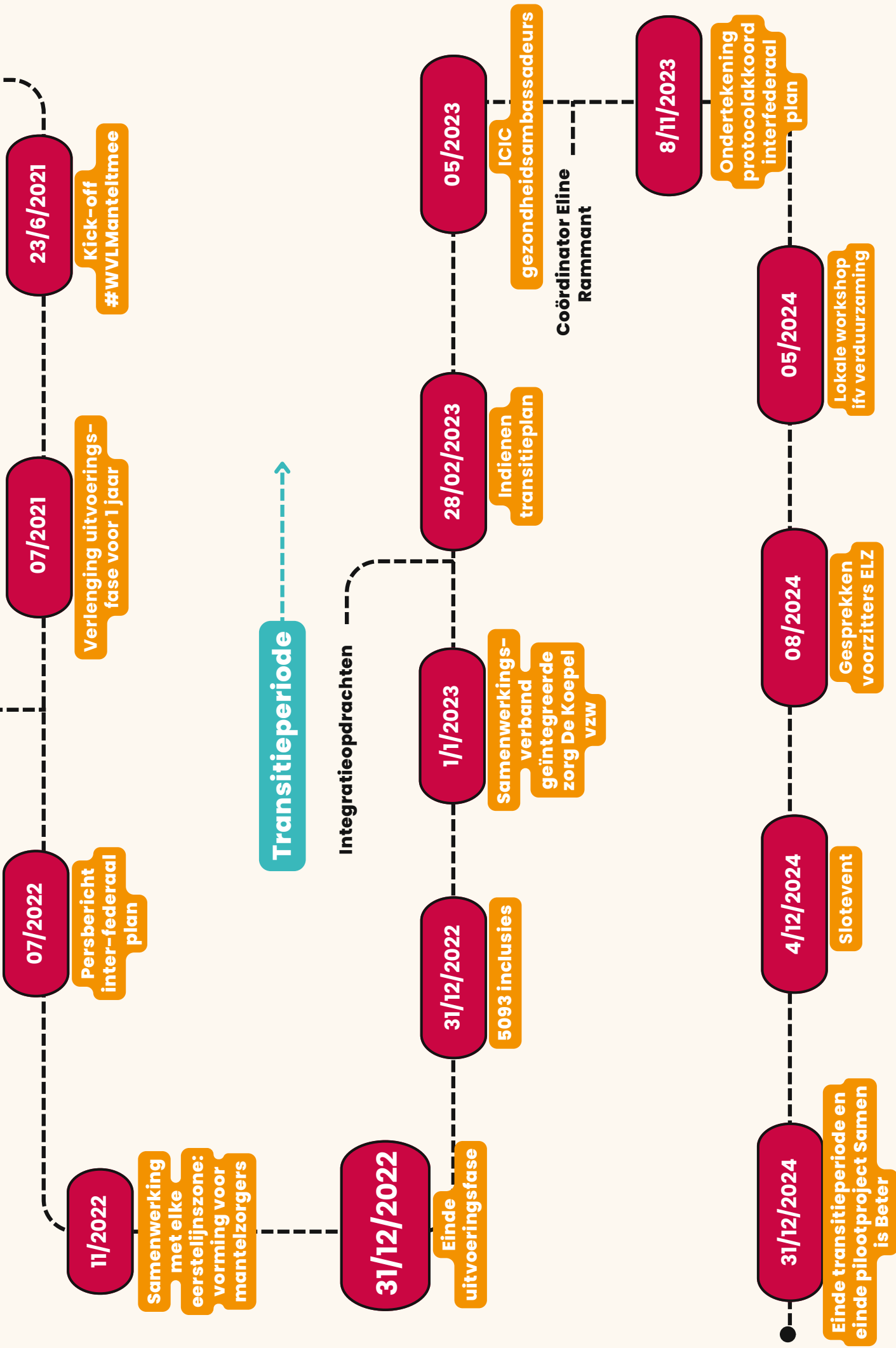
Vorbereidings-
fase

Conceptualisatie
fase

Uitvoeringsfase



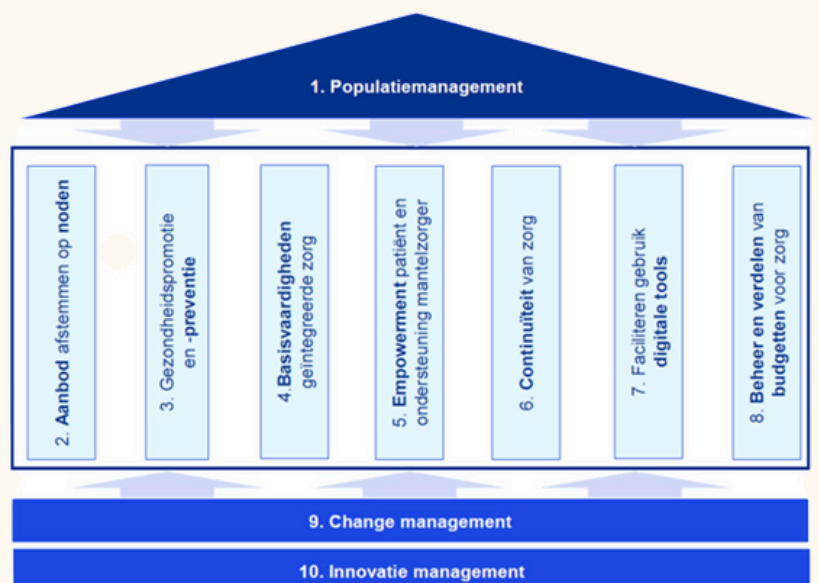
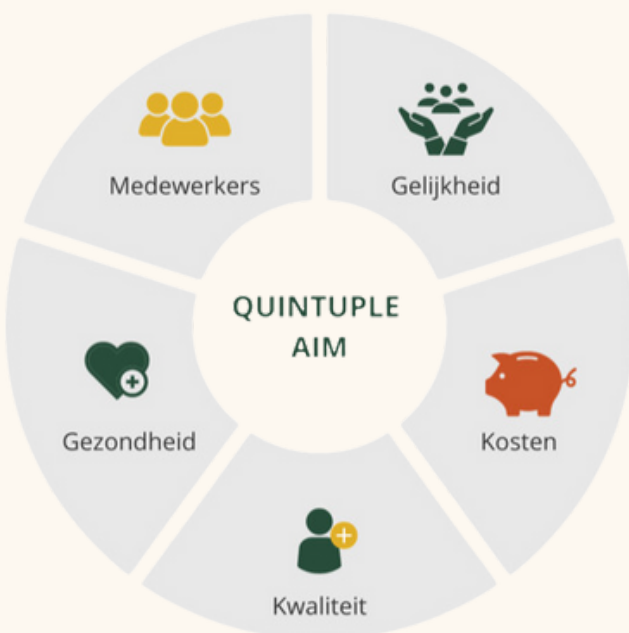
Coördinatoren
Lies Pauwels en
Eline Rammant

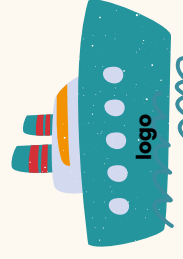
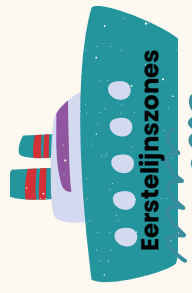
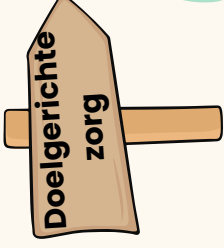


ONS KOMPAS

18 COMPONENTEN GEÏNTEGREERDE ZORG, INTEGRATIEOPDRACHTEN & QUINTUPLE AIM

4 ACTIELIJNEN OM DE ONTWIKKELING VAN GEÏNTEGREERDE ZORG TE ONDERSTEUNEN:





SIBE VROEGER

Sommige acties bleven in conceptfase, andere waren tijdelijk maar bij elke actie stond co-creatie en geïntegreerde zorg centraal.



Netwerkdagen	Tijdens verschillende netwerkdagen kwamen zorgverleners en patiënten samen om verhalen te delen en bespreken, met het oog op co-creatie van projecten.
Gele enveloppe	Actie die gericht was op het verbeteren van de ontslagprocedure van chronisch zieke patiënten door een overdrachtsformulier aan te bieden.
Mondmaskers	De doelstelling was om de meest kwetsbaren in onze samenleving toch bescherming te bieden tijdens COVID-19.
Griepvaccinatie	Dit was enerzijds gericht op het informeren over zowel griepvaccinatie als andere vaccins. Anderzijds werd er ook een grootscheepse vaccinatieactie georganiseerd.
Polyfarmacie	Deze begeleidingsgesprekken tussen patiënt en apotheker waren gericht op patiënten die meerdere medicijnen gebruiken. Onder andere de therapietrouw werd hier besproken.
Chatbot	Deze chatbot had als doel te fungeren als een eerste triage voor bezoekers van de Sibe-website, incl. routing naar eventuele FAQs.

Bootcamp	Bootcamp was een driedaags verblijf in het herstelverblijf Koninklijke Villa waar mantelzorgers werden ondersteund en ontlast. Tijdens dit verblijf kregen ze ook educatie.
Ontmoetingsplaats	Ontmoetingsplaatsen die sociale cohesie bevorderden en waar lotgenoten elkaar konden ontmoeten, dicht bij huis en buiten de werkuren.
Kwartier maken	Initiatief dat sociale integratie bevorderde voor mensen met een psychische kwetsbaarheid door positieve beeldvorming te stimuleren binnen diverse sectoren.
Huiskamer gesprekken	Ervaringsdeskundigen bezochten thuis mantelzorgers en zorgvragers om informatie op maat te geven over beschikbare hulp en ondersteuning.
IMV (indiv. medicatie voorbereiding)	Bij dit project zette de huisapotheker wekelijks de medicatie klaar in een door de patiënt aangekochte medicatiebox.
Aanpak combi-gebruik	Het voorkomen en beter detecteren van combigebruik en het verhogen van de continuïteit in de opvolging.

**GGG
Parkinson**

Goed Gebruik Geneesmiddelen bij patiënten met Parkinson via ondersteuning door de huisapotheker.

**Opleiding
therapie-
trouw**

De opleiding therapietrouw leerde apothekers en zorgverleners hoe zij patiënten kunnen ondersteunen in het consistent volgen van hun voorgeschreven behandelingen.

**Zorgzame
buurten**

Hieraan droeg Sibe bij door sociale participatie te bevorderen, samen te werken met lokale partners en eerstelijnszones, voor inclusieve gemeenschappen.

**Covidcare
@home**

Dit was een actie gericht op het ondersteunen van kwetsbare patiënten met COVID-19 door middel van telemonitoring en zorg op afstand.

**VOS/
Diksmuide
op schema**

Infoverstrekking over VOS (voorschrijven op stofnaam) in kader van goedkoop voorschrijven en afleveren. Verder werd ingezet op het concept 'Gemeente op Schema' in Diksmuide.

**Digitaal
leerplat-
form**

De actie richtte zich op het ontwikkelen van een duurzame digitale leeromgeving voor zorgprofessionals en zorgvragers.

10 daagse GGZ	Elk jaar zetten wij ons samen met verschillende partners in voor de 10-daagse van de GGZ, waar we bewustwording creëerden rond mentale gezondheid.
Dementievriendelijke steden en gemeenten	In samenwerking met de stuurgroep Dementievriendelijk Diksmuide organiseerden we de dementiebeurs. In Dementievriendelijk Oostende organiseerden we een sessie VR-brillen.
Doelgerichte communicatie	Communicatiestrategieën in kader van secundaire preventie rond COVID-19 voor bepaalde kwetsbare doelgroepen (jongeren, mantelzorgers en 50 -70 jarigen).
Scabiës	Samen met de ELZ Middenkust werd een informatieve webpagina voor eerstelijnsprofessionals rond scabiës ontwikkeld.
Intake gesprek	Sibe ontwikkelde een intakegesprek waarbij de zorgnoden van patiënten in een persoonlijk gesprek werden besproken en vastgelegd. Daarna volgde toeleiding naar andere acties.
Broodzakken	Dit was een sensibiliseringscampagne die via broodzakken chronisch zieken en mantelzorgers informeerde over het project.

Medicatie-reconciliatie	Project gericht naar de huisapotheker om, na vertrek uit het ziekenhuis, een accuraat medicatieschema op te stellen en dit te bespreken met de patiënt en zijn mantelzorgers.
Zipster	Zipster is een digitale ondersteuningstool bij het doorverwijzen van kwetsbare chronisch zieken naar lokale zorg- en welzijnsnetwerken.
Project Bonjour	Een initiatief dat chronisch zieken hielp weer aan het werk te gaan binnen hun mogelijkheden. "Chronisch zieken aan de slag voor chronisch zieken."
Selfmanagement voor mantelzorgers	Een reeks bijeenkomsten die gericht waren op het versterken van mantelzorgers, met onderwerpen zoals zelfzorg, medicatie, premies of inleefsessies dementie.
Therapeutische educatie	Multidisciplinair programma dat bestond uit individuele infosessies en groepssessies voor patiënten met diabetes type 2.
Symposia	We verleenden graag onze medewerking en ondersteuning bij heel wat symposia, fora en platformen. Samen is beter was onze leidraad hierbij!

Crisiskamer

De actie rond de crisiskamer richtte zich op het bieden van tijdelijke opvang in crisissituaties, met als doel overbodige ziekenhuisopnames te vermijden en de thuissituatie te stabiliseren.

Opleidingen BelRAI

BelRAI is een instrument dat zorgverleners helpt bij het beoordelen en opvolgen van de gezondheidstoestand van kwetsbare personen.

Enchanté

Enchanté creëert een gastvrije omgeving waarin burgers elkaar ondersteunen door kleine, laagdrempelige diensten aan te bieden, zoals een kop koffie drinken.

Preventietop

Samen met het logo Brugge-Oostende en de zes eerstelijnszones in Noord-West-Vlaanderen werd in 2024 de eerste preventietop voor de eerstelijns georganiseerd.



Inzicht in interdisciplinaire samenwerking

i.s.m. Giannoula Tsakitzidis

1

Opdracht definiëren

- Kies een thema/project
- Definieer en specificeer wat je in kaart wil brengen
- Omschrijf het doel: wie help je hiermee?

TIP: Hou vast aan je thema, wijk niet af

2

De partners benoemen

- Lijst bestaande partners op, ook wie te veel betrokken is
- Licht toe wie minimaal aanwezig moet zijn
- Omschrijf welke partners ontbreken

TIP: in geval van een patiënt: mantelzorgers vermelden

3

Verhouding tussen partners

- Omschrijf de verhouding tussen de partners
- Benoem over welke samenwerking het gaat
- Licht de intensiteit van de samenwerkingen toe

TIP: lees je goed in: elke organisatie heeft een eigen rugzak

4

Geografische verhouding van de partners

- Verklaar hoe de partners elkaar kunnen bereiken
- Toon aan hoe realistisch de actieplannen zijn

TIP: geen info@-mailadressen, maar persoonlijk mailen

5

Onderhoud van het netwerk

- Omschrijf hoe een netwerk onderhouden wordt
- Benoem wie verantwoordelijk is voor het onderhoud

TIP: belangrijk om dit af te toetsen bij partners

ONZE EVALUATIETOOLS

VERDUURZAMINGSMATRIX

Verduurzamingsdimensie	Kerncriteria	Score	Toelichting
Er is een duidelijk concept met een solide kernstructuur (visie/strategie).		<input type="checkbox"/> <input type="checkbox"/> <input type="checkbox"/>	
	Is de 'why' duidelijk? <i>Toelichting: is er een duidelijke richting waar we naartoe willen? Blijft het oorspronkelijke doel ('purpose') behouden? De middelen kunnen veranderen maar het oorspronkelijke doel moet blijven.</i>	<input type="checkbox"/> <input type="checkbox"/> <input type="checkbox"/>	
	Is er voldoende zelfreflectie aanwezig en bereidheid tot verandering? <i>Toelichting: wordt de PCDA-cyclus doorlopen? Zijn er vaste momenten waarop men aan zelfreflectie doet? Is er een verantwoordelijke? Met wie worden verslagen gedeeld? Wat wordt gedaan met de verslagen? Zijn er duidelijke afspraken wie wat doet?</i>	<input type="checkbox"/> <input type="checkbox"/> <input type="checkbox"/>	
Er is een duurzame organisatie (de operationele structuur achter het geheel).	Wordt de 5AIM nagestreefd?	<input type="checkbox"/> <input type="checkbox"/> <input type="checkbox"/>	
		<input type="checkbox"/> <input type="checkbox"/> <input type="checkbox"/>	
	Is er een operationele manuel? <i>Toelichting: zijn er werkinstructies? Wordt dit bijgewerkt? Wie doet de communicatie? Wie doet de check? Is er een voldoende mature organisatie? Is er een duidelijke governance – wie heeft beslissingsbevoegdheid?</i>	<input type="checkbox"/> <input type="checkbox"/> <input type="checkbox"/>	
	Is er bij de huidige organisatie reeds een andere organisatie betrokken?	<input type="checkbox"/> <input type="checkbox"/> <input type="checkbox"/>	
Sociale en ethische dimensie		<input type="checkbox"/> <input type="checkbox"/> <input type="checkbox"/>	
	Zorgt de activiteit voor een duurzame verbetering van de gezondheidszorg? <i>Toelichting: niet inzetten op hypes</i>	<input type="checkbox"/> <input type="checkbox"/> <input type="checkbox"/>	
	Leunt de activiteit op de principes van doelgerichte zorg?	<input type="checkbox"/> <input type="checkbox"/> <input type="checkbox"/>	
	Leunt de activiteit op de principes van empowerment?	<input type="checkbox"/> <input type="checkbox"/> <input type="checkbox"/>	
	Zet de activiteit in op verbinding?	<input type="checkbox"/> <input type="checkbox"/> <input type="checkbox"/>	
	Wordt er een voldoende ruime doelgroep bereikt? Is er een brede maatschappelijke relevantie?	<input type="checkbox"/> <input type="checkbox"/> <input type="checkbox"/>	
	Wordt er inspanning gedaan om de meest kwetsbaren te bereiken?	<input type="checkbox"/> <input type="checkbox"/> <input type="checkbox"/>	
Economische dimensie		<input type="checkbox"/> <input type="checkbox"/> <input type="checkbox"/>	
	Dragen de middelen bij tot het doel voor de eindgebruiker?	<input type="checkbox"/> <input type="checkbox"/> <input type="checkbox"/>	
	Wordt er op een doordachte manier met de middelen omgegaan? <i>Toelichting: kosten-effectiviteit / 'voorzichtig en redelijk persoon'</i>	<input type="checkbox"/> <input type="checkbox"/> <input type="checkbox"/>	
	Kan men rekenen op duurzame financiering?	<input type="checkbox"/> <input type="checkbox"/> <input type="checkbox"/>	
Ecologische dimensie		<input type="checkbox"/> <input type="checkbox"/> <input type="checkbox"/>	
	Houdt men rekening met een minimale verplaatsing van mensen, middelen en materialen?	<input type="checkbox"/> <input type="checkbox"/> <input type="checkbox"/>	

PROJECTFICHE SIBE



INLEIDING

BESCHRIJVING VAN HET PROJECT (kopie van kandidaatsdossier of uit projectoproep):

Klik of tik om tekst in te voeren.

CONTACTPERSOON – VERANTWOORDELIJKE TREKKER:

Klik of tik om tekst in te voeren.

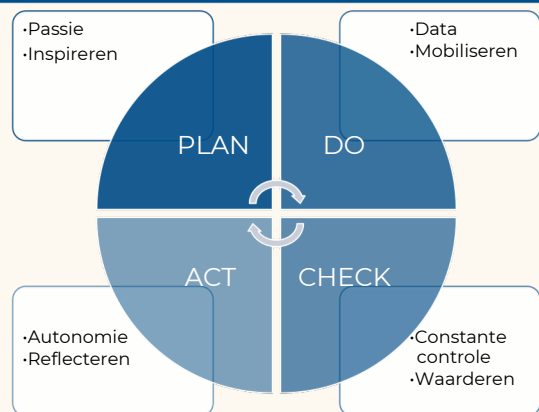
TEAM:

Klik of tik om tekst in te voeren.

MEERWAARDE BINNEN GEÏNTEGREERDE ZORG:

Kwaliteitscomponent van geïntegreerde zorg	Mate aanwezigheid
Empowerment van de patiënt	<input type="checkbox"/> <input type="checkbox"/> <input type="checkbox"/> <input type="checkbox"/> <input type="checkbox"/>
Ondersteuning van de mantelzorgers	<input type="checkbox"/> <input type="checkbox"/> <input type="checkbox"/> <input type="checkbox"/> <input type="checkbox"/>
Casemanagement	<input type="checkbox"/> <input type="checkbox"/> <input type="checkbox"/> <input type="checkbox"/> <input type="checkbox"/>
Werkbehoud, socioprofessionele en socio-educatieve re-integratie	<input type="checkbox"/> <input type="checkbox"/> <input type="checkbox"/> <input type="checkbox"/> <input type="checkbox"/>
Preventie	<input type="checkbox"/> <input type="checkbox"/> <input type="checkbox"/> <input type="checkbox"/> <input type="checkbox"/>
Overleg en coördinatie	<input type="checkbox"/> <input type="checkbox"/> <input type="checkbox"/> <input type="checkbox"/> <input type="checkbox"/>
Intra- en transmurale zorgcontinuïteit	<input type="checkbox"/> <input type="checkbox"/> <input type="checkbox"/> <input type="checkbox"/> <input type="checkbox"/>
Valorisatie van de ervaring van patiëntenorganisaties	<input type="checkbox"/> <input type="checkbox"/> <input type="checkbox"/> <input type="checkbox"/> <input type="checkbox"/>
Geïntegreerd patiëntendossier	<input type="checkbox"/> <input type="checkbox"/> <input type="checkbox"/> <input type="checkbox"/> <input type="checkbox"/>
Multidisciplinaire guidelines	<input type="checkbox"/> <input type="checkbox"/> <input type="checkbox"/> <input type="checkbox"/> <input type="checkbox"/>
Ontwikkeling kwaliteitscultuur	<input type="checkbox"/> <input type="checkbox"/> <input type="checkbox"/> <input type="checkbox"/> <input type="checkbox"/>
Aanpassing financieringssystemen	<input type="checkbox"/> <input type="checkbox"/> <input type="checkbox"/> <input type="checkbox"/> <input type="checkbox"/>
Stratificatie van de risico's binnen de bevolking en cartografie van de omgeving	<input type="checkbox"/> <input type="checkbox"/> <input type="checkbox"/> <input type="checkbox"/> <input type="checkbox"/>
Change management	<input type="checkbox"/> <input type="checkbox"/> <input type="checkbox"/> <input type="checkbox"/> <input type="checkbox"/>
Quintuple aim	
Gezondheid van de bevolking verbeteren	<input type="checkbox"/> <input type="checkbox"/> <input type="checkbox"/> <input type="checkbox"/> <input type="checkbox"/>
Efficiëntere zorg	<input type="checkbox"/> <input type="checkbox"/> <input type="checkbox"/> <input type="checkbox"/> <input type="checkbox"/>
Kwaliteit van zorg	<input type="checkbox"/> <input type="checkbox"/> <input type="checkbox"/> <input type="checkbox"/> <input type="checkbox"/>
Equity	<input type="checkbox"/> <input type="checkbox"/> <input type="checkbox"/> <input type="checkbox"/> <input type="checkbox"/>
Jobtevredenheid	<input type="checkbox"/> <input type="checkbox"/> <input type="checkbox"/> <input type="checkbox"/> <input type="checkbox"/>

PDCA – CYCLUS



PLAN

→ Binnen de slagzin 'Samen is beter!'

•Passie
•Inspireren

OMSCHRIJF JOUW EINDDOEL (TOEKOMSTBEELD):

Klik of tik om tekst in te voeren.

SMART-GOALS

Doel – Specifiek	
Meetbaar (aanpak?)	
• Voorstel KPI's	
Acceptabel (draagvlak)	
Realistisch:	
<ul style="list-style-type: none"> 🧠 Kennis 👥 Capaciteit 🛠️ middelen 	
Timing	(Gebruik hiervoor de template met Office Timelines.)

TIMING DEELACTIES:

Deelacties	2024 – Q1	2024 – Q2	2024 – Q3	2024 – Q4	Voorziena timing gerespecteerd?	Verklaring timing
	Kies een item.	Kies een item.	Kies een item.	Kies een item.	Kies een item.	
	Kies een item.	Kies een item.	Kies een item.	Kies een item.	Kies een item.	
	Kies een item.	Kies een item.	Kies een item.	Kies een item.	Kies een item.	
	Kies een item.	Kies een item.	Kies een item.	Kies een item.	Kies een item.	
	Kies een item.	Kies een item.	Kies een item.	Kies een item.	Kies een item.	
	Kies een item.	Kies een item.	Kies een item.	Kies een item.	Kies een item.	
	Kies een item.	Kies een item.	Kies een item.	Kies een item.	Kies een item.	

STAPPEN OM DIT DOEL TE BEREIKEN:

Financieel

Doelgroep – Regio - Aantal

Processen

Partners – Regio – Aantal

Afhankelijkheden – Lerend - Verbindend

DO

OPSOMMING ACTIVITEITEN:

DIT LOOPT GOED:

KNELPUNTEN & UITDAGINGEN:

AANPASSINGEN EN BIJSTURINGEN:

Klik of tik om een datum in te voeren.
Klik of tik om tekst in te voeren.

Klik of tik om een datum in te voeren.
Klik of tik om tekst in te voeren.

Klik of tik om een datum in te voeren.
Klik of tik om tekst in te voeren.

CHECK

- LINK NAAR EVALUATIE (forms)
- LINK NAAR ANDERE DATAVERZAMELING (databank, eigen)
- RAPPORT OF DASHBOARD van KPI's

ACT

AANPASSINGEN:

Klik of tik om tekst in te voeren.

VERFIJNING:

Klik of tik om tekst in te voeren.

VERBETERTRAJECT(EN):



Sibe Samen is beter

Ik zorg voor chronisch zieke mensen en hun verzorgers

Wij zetten ons in:
 Sibe (Samen Is Beter) onderneemt acties om de kwaliteit van jouw geïntegreerde zorgverlening, dat wil zeggen dat alle betrokken hulpverleners zich aanpassen aan de persoon in de levensloop.

Zorg op maat

Wij zetten ons in:
 Sibe (Samen Is Beter) onderneemt acties om de kwaliteit van jouw geïntegreerde zorgverlening, dat wil zeggen dat alle betrokken hulpverleners zich aanpassen aan de persoon in de levensloop.

Wij zetten ons in:
 Sibe (Samen Is Beter) onderneemt acties om de kwaliteit van jouw geïntegreerde zorgverlening, dat wil zeggen dat alle betrokken hulpverleners zich aanpassen aan de persoon in de levensloop.



SAMEN WERKEN WE AAN EEN gezonde REGIO

Wist je dat...
 1 op 3 mensen een chronische ziekte ontwikkelen?

EERSTELIJNSZONE HOUTLAND EN POLDER
 Samen voor uw zorg en welzijn, in Houtland en Polder

Wil je weten wat we voor jou kunnen betekenen?

www.samenisbeter.be





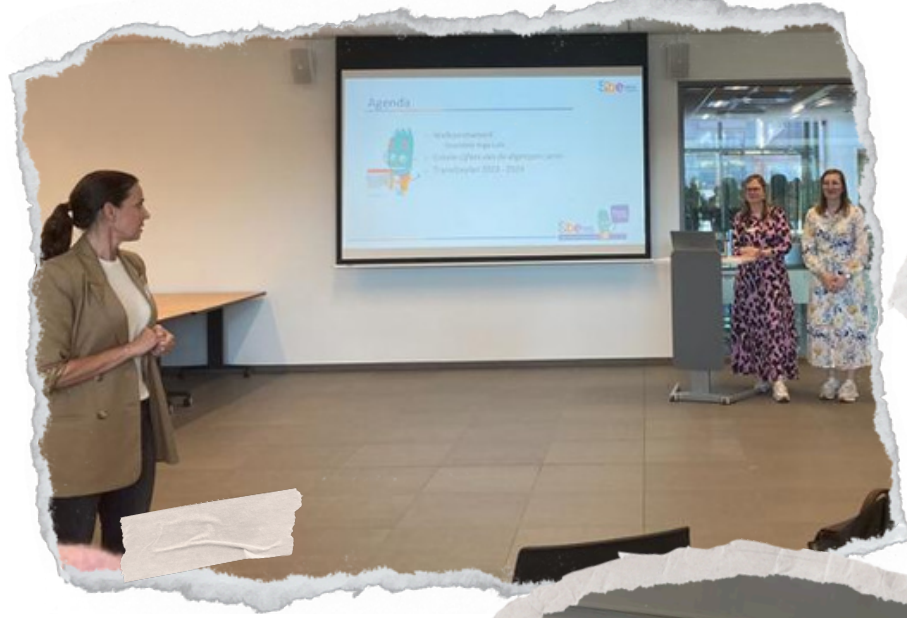
Samen tegen diabetes is dia-beter!



NAAM: _____
GEBORTEDATUM: _____
ADRES: _____
TELEFOONNUMMER: _____
E-MAILADRES: _____







HEEL ERG BEDANKT!

Dit WAS

geweldig!



Samen is beter – nu en in de toekomst.

